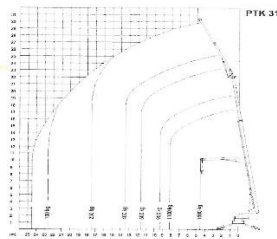


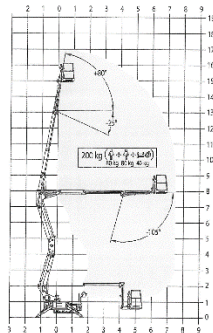
News März 2021

Ab sofort im Einsatz – unser neuer Anhängerkran

Mit einem Gesamtgewicht von insgesamt 3.500 kg ist seit neuestem ein wahres Schwergewicht für Konzept unterwegs. Unser neuer Anhängerkran Skyworker PTK 31 ist neben dem Glasboy ab sofort bei großen Baustellen im Einsatz. Seine maximale Ausfahrlänge liegt bei 30,50 m und sein Teleskoparm ist hydraulisch ausfahrbar. Mit einem Schwenkbereich von 360° - also quasi endlos – und einer maximalen Traglast von 1.600 kg ist sein Einsatzgebiet auf Baustellen vielseitig. Bereits im Januar und Februar arbeiteten unsere Monteure mit dem Anhängerkran und sind begeistert von den neuen Möglichkeiten.



Auch WIR bekommt mit einer Gelenk-Teleskop-Arbeitsbühne Zuwachs. Die Arbeitsbühne läuft auf einem Raupenlaufwerk, hat eine maximale Arbeitshöhe von 17,00 m und einer Plattformhöhe von max. 15,00 m. Die maximale Korbnutzlast liegt bei 200 kg. In den nächsten Wochen ist der Einsatz der Arbeitsbühne zum ersten Mal geplant.



Konzept ab sofort bei Instagram

Seit Ende Februar ist Konzept stolzer Besitzer eines eigenen Instagram Accounts. Hier werden wir über vergangene und aktuelle Projekte berichten sowie News mit allen teilen. Schaut gerne mal vorbei ([metallbaugebr.konzept](https://www.instagram.com/metallbaugebr.konzept))



Bild von [Tumis](#) auf [Pixabay](#)